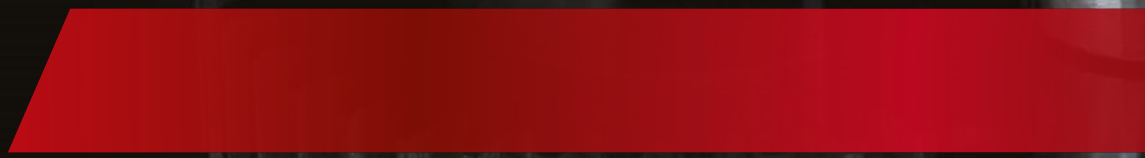
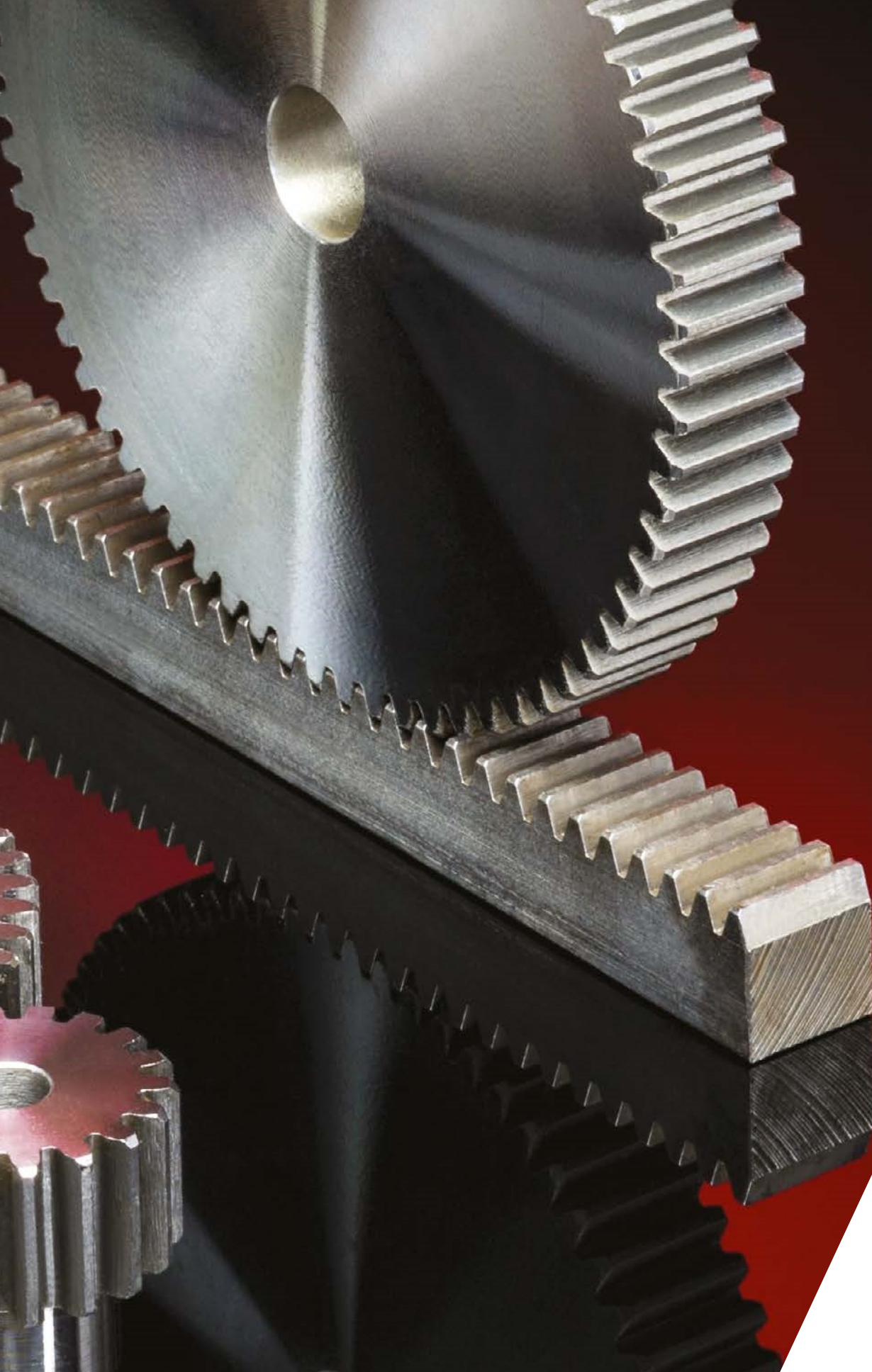


sedis 



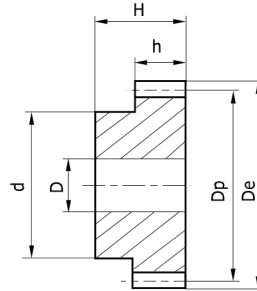


SPUR GEARS AND RACKS



SPUR GEARS WITH SIDE HUB

MATERIAL : C43 UNI 7847
PRESSURE ANGLE: 20°



Module 1 (h = 15 mm, H = 25 mm)

Reference	Z	De	Dp	d	D	Kg
EP 100 012	12	14	12	9	5	0,01
EP 100 013	13	15	13	10	5	0,02
EP 100 014	14	16	14	10	5	0,02
EP 100 015	15	17	15	12	6	0,02
EP 100 016	16	18	16	13	6	0,03
EP 100 017	17	19	17	14	8	0,03
EP 100 018	18	20	18	15	8	0,03
EP 100 019	19	21	19	15	8	0,04
EP 100 020	20	22	20	16	8	0,04
EP 100 021	21	23	21	16	8	0,05
EP 100 022	22	24	22	18	8	0,05
EP 100 023	23	25	23	18	8	0,06
EP 100 024	24	26	24	20	8	0,06
EP 100 025	25	27	25	20	8	0,07
EP 100 026	26	28	26	20	8	0,07
EP 100 027	27	29	27	20	8	0,08
EP 100 028	28	30	28	20	8	0,08
EP 100 029	29	31	29	20	8	0,09
EP 100 030	30	32	30	20	8	0,09
EP 100 031	31	33	31	25	10	0,11
EP 100 032	32	34	32	25	10	0,12
EP 100 033	33	35	33	25	10	0,12
EP 100 034	34	36	34	25	10	0,13
EP 100 035	35	37	35	25	10	0,14
EP 100 036	36	38	36	25	10	0,14
EP 100 037	37	39	37	25	10	0,15
EP 100 038	38	40	38	25	10	0,16
EP 100 039	39	41	39	25	10	0,16
EP 100 040	40	42	40	25	10	0,17
EP 100 041	41	43	41	30	10	0,19
EP 100 042	42	44	42	30	10	0,20
EP 100 043	43	45	43	30	10	0,21
EP 100 044	44	46	44	30	10	0,22
EP 100 045	45	47	45	30	10	0,23
EP 100 046	46	48	46	30	10	0,23
EP 100 047	47	49	47	30	10	0,24
EP 100 048	48	50	48	30	10	0,25
EP 100 049	49	51	49	30	10	0,26
EP 100 050	50	52	50	30	12	0,26
EP 100 051	51	53	51	40	12	0,32
EP 100 052	52	54	52	40	12	0,33
EP 100 053	53	55	53	40	12	0,33
EP 100 054	54	56	54	40	12	0,34
EP 100 055	55	57	55	40	12	0,36
EP 100 056	56	58	56	40	12	0,37
EP 100 057	57	59	57	40	12	0,38
EP 100 058	58	60	58	40	12	0,39
EP 100 059	59	61	59	40	12	0,40
EP 100 060	60	62	60	40	12	0,41
EP 100 061	61	63	61	50	12	0,47
EP 100 062	62	64	62	50	12	0,49
EP 100 063	63	65	63	50	12	0,50
EP 100 064	64	66	64	50	12	0,51
EP 100 065	65	67	65	50	12	0,52
EP 100 066	66	68	66	50	12	0,53
EP 100 067	67	69	67	50	12	0,55
EP 100 068	68	70	68	50	12	0,56
EP 100 069	69	71	69	50	12	0,57
EP 100 070	70	72	70	50	12	0,58

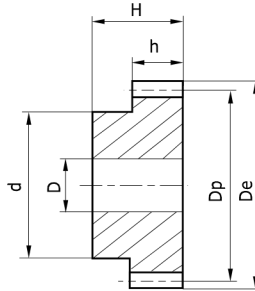
Module 1,5 (h = 17 mm, H = 30 mm)

Reference	Z	De	Dp	d	D	Kg
EP 150 012	12	21	18	14	8	0,04
EP 150 013	13	22,5	19,5	14	8	0,05
EP 150 014	14	24	21	18	8	0,06
EP 150 015	15	25,5	22,5	18	8	0,07
EP 150 016	16	27	24	20	8	0,08
EP 150 017	17	28,5	25,5	20	8	0,09
EP 150 018	18	30	27	20	8	0,10
EP 150 019	19	31,5	28,5	20	8	0,10
EP 150 020	20	33	30	25	8	0,13
EP 150 021	21	34,5	31,5	25	10	0,13
EP 150 022	22	36	33	25	10	0,14
EP 150 023	23	37,5	34,5	25	10	0,16
EP 150 024	24	39	36	25	10	0,17
EP 150 025	25	40,5	37,5	25	10	0,18
EP 150 026	26	42	39	30	12	0,20
EP 150 027	27	43,5	40,5	30	12	0,22
EP 150 028	28	45	42	30	12	0,23
EP 150 029	29	46,5	43,5	30	12	0,24
EP 150 030	30	48	45	30	12	0,26
EP 150 031	31	49,5	46,5	35	12	0,30
EP 150 032	32	51	48	35	12	0,31
EP 150 033	33	52,5	49,5	35	12	0,33
EP 150 034	34	54	51	35	12	0,34
EP 150 035	35	55,5	52,5	35	12	0,36
EP 150 036	36	57	54	35	12	0,37
EP 150 037	37	58,5	55,5	40	12	0,42
EP 150 038	38	60	57	40	12	0,44
EP 150 039	39	60,5	58,5	40	12	0,46
EP 150 040	40	63	60	40	12	0,48
EP 150 041	41	64,5	61,5	50	14	0,50
EP 150 042	42	66	63	50	14	0,59
EP 150 043	43	67,5	64,5	50	14	0,61
EP 150 044	44	69	66	50	14	0,63
EP 150 045	45	70,5	67,5	50	14	0,65
EP 150 046	46	72	69	50	14	0,66
EP 150 047	47	73,5	70,5	50	14	0,70
EP 150 048	48	75	72	50	14	0,70
EP 150 049	49	76,5	73,5	50	14	0,73
EP 150 050	50	78	75	50	14	0,76
EP 150 051	51	79,5	76,5	60	15	0,86
EP 150 052	52	81	78	60	15	0,89
EP 150 053	53	82,5	79,5	60	15	0,91
EP 150 054	54	84	81	60	15	0,94
EP 150 055	55	85,5	82,5	60	15	0,96
EP 150 056	56	87	84	60	15	0,98
EP 150 057	57	88,5	85,5	60	15	1,00
EP 150 058	58	90	87	60	15	1,03
EP 150 059	59	91,5	88,5	60	15	1,06
EP 150 060	60	93	90	60	15	1,09
EP 150 061	61	94,5	91,5	70	20	1,22
EP 150 062	62	96	93	70	20	1,25
EP 150 063	63	97,5	94,5	70	20	1,28
EP 150 064	64	99	96	70	20	1,31
EP 150 065	65	100,5	97,5	70	20	1,34
EP 150 066	66	102	99	70	20	1,37
EP 150 067	67	103,5	100,5	70	20	1,40
EP 150 068	68	105	102	70	20	1,43
EP 150 069	69	106,5	103,5	70	20	1,46
EP 150 070	70	108	105	70	20	1,50



SPUR GEARS WITH SIDE HUB

MATERIAL : C43 UNI 7847
PRESSURE ANGLE: 20°



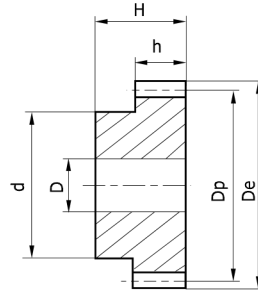
Module 2 (h = 20 mm, H = 35 mm)						
Reference	Z	De	Dp	d	D	Kg
EP 200 012	12	28	24	18	10	0,08
EP 200 013	13	30	26	19	10	0,10
EP 200 014	14	32	28	20	10	0,12
EP 200 015	15	34	30	22	10	0,14
EP 200 016	16	36	32	24	10	0,16
EP 200 017	17	38	34	25	10	0,18
EP 200 018	18	40	36	25	10	0,19
EP 200 019	19	42	38	25	10	0,21
EP 200 020	20	44	40	30	10	0,26
EP 200 021	21	46	42	30	12	0,27
EP 200 022	22	48	44	30	12	0,29
EP 200 023	23	50	46	30	12	0,31
EP 200 024	24	52	48	35	12	0,36
EP 200 025	25	54	50	35	12	0,39
EP 200 026	26	56	52	40	12	0,45
EP 200 027	27	58	54	40	12	0,47
EP 200 028	28	60	56	40	12	0,50
EP 200 029	29	62	58	40	14	0,52
EP 200 030	30	64	60	40	14	0,55
EP 200 031	31	66	62	45	14	0,61
EP 200 032	32	68	64	45	14	0,65
EP 200 033	33	70	66	45	14	0,68
EP 200 034	34	72	68	45	14	0,71
EP 200 035	35	74	70	45	14	0,74
EP 200 036	36	76	72	45	14	0,78
EP 200 037	37	78	74	50	14	0,86
EP 200 038	38	80	76	50	14	0,90
EP 200 039	39	82	78	50	14	0,93
EP 200 040	40	84	80	50	14	0,97
EP 200 041	41	86	82	60	16	1,05
EP 200 042	42	88	84	60	16	1,09
EP 200 043	43	90	86	60	16	1,13
EP 200 044	44	92	88	60	16	1,23
EP 200 045	45	94	90	60	16	1,27
EP 200 046	46	96	92	60	16	1,31
EP 200 047	47	98	94	60	16	1,48
EP 200 048	48	100	96	70	16	1,53
EP 200 049	49	102	98	70	16	1,57
EP 200 050	50	104	100	70	16	1,62
EP 200 051	51	106	102	70	20	1,67
EP 200 052	52	108	104	70	20	1,72
EP 200 053	53	110	106	70	20	1,78
EP 200 054	54	112	108	70	20	1,83
EP 200 055	55	114	110	70	20	1,88
EP 200 056	56	116	112	70	20	1,94
EP 200 057	57	118	114	70	20	1,99
EP 200 058	58	120	116	70	20	2,05
EP 200 059	59	122	118	70	20	2,11
EP 200 060	60	124	120	70	20	2,16
EP 200 061	61	126	122	80	20	2,36
EP 200 062	62	128	124	80	20	2,42
EP 200 063	63	130	126	80	20	2,48
EP 200 064	64	132	128	80	20	2,55
EP 200 065	65	134	130	80	20	2,61
EP 200 066	66	136	132	80	20	2,67
EP 200 067	67	138	134	80	20	2,74
EP 200 068	68	140	136	80	20	2,81
EP 200 069	69	142	138	80	20	2,87
EP 200 070	70	144	140	80	20	2,94

Module 2,5 (h = 25 mm, H = 40 mm)						
Reference	Z	De	Dp	d	D	Kg
EP 250 012	12	35	30	22	10	0,17
EP 250 013	13	37,5	32,5	25	10	0,21
EP 250 014	14	40,0	35,0	28	10	0,25
EP 250 015	15	42,5	37,5	30	10	0,30
EP 250 016	16	45	40	32	12	0,33
EP 250 017	17	47,5	42,5	35	12	0,38
EP 250 018	18	50	45	35	12	0,42
EP 250 019	19	52,5	47,5	35	12	0,45
EP 250 020	20	55	50	40	14	0,54
EP 250 021	21	57,5	52,5	40	14	0,56
EP 250 022	22	60	55	45	14	0,66
EP 250 023	23	62,5	57,5	45	14	0,70
EP 250 024	24	65	60	45	14	0,74
EP 250 025	25	67,5	62,5	50	14	0,85
EP 250 026	26	70	65	50	14	0,90
EP 250 027	27	72,5	67,5	50	14	0,95
EP 250 028	28	75	70	50	14	1,00
EP 250 029	29	77,5	72,5	50	14	1,06
EP 250 030	30	80	75	55	16	1,18
EP 250 031	31	82,5	77,5	55	16	1,22
EP 250 032	32	85	80	55	16	1,28
EP 250 033	33	87,5	82,5	55	16	1,34
EP 250 034	34	90	85	55	16	1,41
EP 250 035	35	92,5	87,5	60	16	1,54
EP 250 036	36	95	90	60	16	1,61
EP 250 037	37	97,5	92,5	60	16	1,68
EP 250 038	38	100	95	60	16	1,75
EP 250 039	39	102,5	97,5	60	16	1,83
EP 250 040	40	105	100	70	20	2,06
EP 250 041	41	107,5	102,5	70	20	2,14
EP 250 042	42	110	105	70	20	2,22
EP 250 043	43	112,5	107,5	70	20	2,30
EP 250 044	44	115	110	70	20	2,38
EP 250 045	45	117,5	112,5	70	20	2,47
EP 250 046	46	120	115	70	20	2,52
EP 250 047	47	122,5	117,5	80	20	2,80
EP 250 048	48	125	120	80	20	2,88
EP 250 049	49	127,5	122,5	80	20	2,98
EP 250 050	50	130	125	80	20	3,07
EP 250 051	51	132,5	127,5	90	20	3,17
EP 250 052	52	135	130	90	20	3,48
EP 250 053	53	137,5	132,5	90	20	3,58
EP 250 054	54	140	135	90	20	3,68
EP 250 055	55	142,5	137,5	90	20	3,78
EP 250 056	56	145	140	100	20	4,13
EP 250 057	57	147,5	142,5	100	20	4,23
EP 250 058	58	150	145	100	20	4,34
EP 250 059	59	152,5	147,5	100	20	4,46
EP 250 060	60	155	150	100	20	4,57



SPUR GEARS WITH SIDE HUB

MATERIAL : C43 UNI 7847
PRESSURE ANGLE: 20°



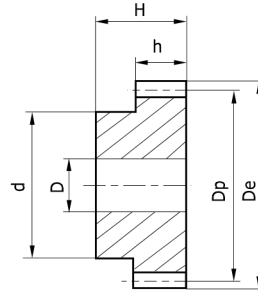
Module 3 (h = 30 mm, H = 50 mm)						
Reference	Z	De	Dp	d	D	Kg
EP 300 012	12	42	36	25	12	0,28
EP 300 013	13	45	39	25	12	0,34
EP 300 014	14	48	42	30	12	0,41
EP 300 015	15	51	45	35	12	0,47
EP 300 016	16	54	48	38	15	0,54
EP 300 017	17	57	51	42	15	0,63
EP 300 018	18	60	54	45	15	0,72
EP 300 019	19	63	57	45	15	0,78
EP 300 020	20	66	60	45	15	0,84
EP 300 021	21	69	63	45	15	0,89
EP 300 022	22	72	66	50	15	1,02
EP 300 023	23	75	69	50	15	1,10
EP 300 024	24	78	72	50	15	1,18
EP 300 025	25	81	75	60	16	1,39
EP 300 026	26	84	78	60	16	1,48
EP 300 027	27	87	81	60	16	1,56
EP 300 028	28	90	84	60	16	1,66
EP 300 029	29	93	87	60	16	1,75
EP 300 030	30	96	90	60	16	1,85
EP 300 031	31	99	93	70	20	1,95
EP 300 032	32	102	96	70	20	2,21
EP 300 033	33	105	99	70	20	2,32
EP 300 034	34	108	102	70	20	2,43
EP 300 035	35	111	105	70	20	2,55
EP 300 036	36	114	108	70	20	2,62
EP 300 037	37	117	111	80	20	2,74
EP 300 038	38	120	114	80	20	3,05
EP 300 039	39	123	117	80	20	3,18
EP 300 040	40	126	120	80	20	3,31
EP 300 041	41	129	123	90	20	3,44
EP 300 042	42	132	126	90	20	3,58
EP 300 043	43	135	129	90	20	3,72
EP 300 044	44	138	132	90	20	4,07
EP 300 045	45	141	135	90	20	4,22
EP 300 046	46	144	138	90	20	4,37
EP 300 047	47	147	141	90	20	4,76
EP 300 048	48	150	144	100	20	4,92

Module 4 (h = 40 mm, H = 60 mm)						
Reference	Z	De	Dp	d	D	Kg
EP 400 012	12	56	48	35	14	0,63
EP 400 013	13	60	52	40	14	0,78
EP 400 014	14	64	56	45	14	0,93
EP 400 015	15	68	60	45	14	1,05
EP 400 016	16	72	64	50	15	1,20
EP 400 017	17	76	68	50	15	1,33
EP 400 018	18	80	72	50	15	1,47
EP 400 019	19	84	76	60	15	1,75
EP 400 020	20	88	80	60	15	1,90
EP 400 021	21	92	84	70	20	2,22
EP 400 022	22	96	88	70	20	2,39
EP 400 023	23	100	92	75	20	2,60
EP 400 024	24	104	96	75	20	2,79
EP 400 025	25	108	100	75	20	2,98
EP 400 026	26	112	104	75	20	3,18
EP 400 027	27	116	108	75	20	3,39
EP 400 028	28	120	112	75	20	3,60
EP 400 029	29	124	116	75	20	3,83
EP 400 030	30	128	120	75	20	4,06
EP 400 031	31	132	124	80	20	4,39
EP 400 032	32	136	128	80	20	4,64
EP 400 033	33	140	132	80	20	4,90
EP 400 034	34	144	136	80	20	5,16
EP 400 035	35	148	140	80	20	5,43
EP 400 036	36	152	144	80	20	5,63



SPUR GEARS WITH SIDE HUB

MATERIAL : C43 UNI 7847
PRESSURE ANGLE: 20°



Module 5
(h = 50 mm, H = 75 mm)

Reference	Z	De	Dp	d	D	Kg
EP 500 012	12	70	60	45	16	1,21
EP 500 013	13	75	65	50	16	1,47
EP 500 014	14	80	70	55	20	1,76
EP 500 015	15	85	75	60	20	2,07
EP 500 016	16	90	80	65	20	2,40
EP 500 017	17	95	85	70	20	2,75
EP 500 018	18	100	90	70	20	3,02
EP 500 019	19	105	95	70	20	3,30
EP 500 020	20	110	100	80	20	3,83
EP 500 021	21	115	105	80	20	4,15
EP 500 022	22	120	110	80	25	4,48
EP 500 023	23	125	115	90	25	5,08
EP 500 024	24	130	120	90	25	5,44
EP 500 025	25	135	125	90	25	5,82
EP 500 026	26	140	130	100	25	6,50
EP 500 027	27	145	135	100	25	6,91
EP 500 028	28	150	140	100	25	7,22
EP 500 029	29	155	145	100	25	7,98
EP 500 030	30	160	150	100	25	8,44
EP 500 032	32	170	160	110	25	7,62

Module 6
(h = 60 mm, H = 80 mm)

Reference	Z	De	Dp	d	D	Kg
EP 600 012	12	84	72	54	20	1,82
EP 600 013	13	90	78	60	20	2,20
EP 600 015	15	102	90	70	20	3,01
EP 600 016	16	108	96	75	20	3,46
EP 600 018	18	120	108	80	20	4,33
EP 600 020	20	132	120	90	20	5,43
EP 600 024	24	156	144	110	25	7,88
EP 600 025	25	162	150	110	25	8,42

Module 8
(h = 80 mm, H = 110 mm)

Reference	Z	De	Dp	d	D	Kg
EP 800 015	15	136	120	90	25	7,96
EP 800 018	18	160	144	100	25	11,34
EP 800 020	20	176	160	120	30	14,38
EP 800 024	24	208	192	150	30	21,25
EP 800 025	25	210	200	150	30	22,85
EP 800 030	30	256	241	190	30	33,50

Technical information:

Dp = Pitch Diameter
De = Outer diameter
Z = Number of teeth
m = Module

$Dp = Z \times m$
 $De = Dp + (2 \times m)$

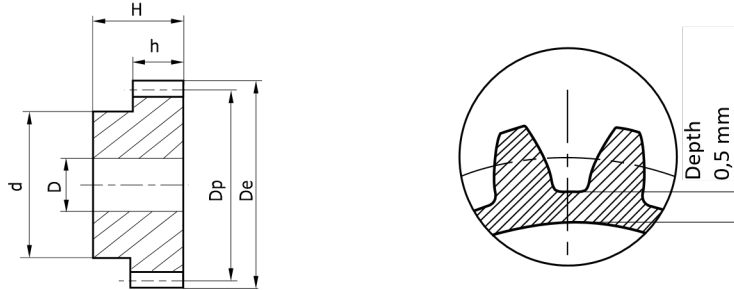


SPUR GEARS WITH SIDE HUB

MATERIAL : C43 UNI 7847
PRESSURE ANGLE: 20°



Spur gear with side hub and hardened teeth by induction 50 HRC +/- 3.



Module 2 (h = 20 mm, H = 35 mm)

Reference	Z	De	Dp	d	D	Kg
EP 200 012 DTTT	12	28	24	18	10	0,08
EP 200 015 DTTT	15	34	30	22	10	0,14
EP 200 018 DTTT	18	40	36	25	10	0,19
EP 200 020 DTTT	20	44	40	30	10	0,26
EP 200 024 DTTT	24	52	48	35	12	0,36
EP 200 025 DTTT	25	54	50	35	12	0,39
EP 200 030 DTTT	30	64	60	40	14	0,55
EP 200 036 DTTT	36	76	72	45	14	0,78
EP 200 040 DTTT	40	84	80	50	14	0,97
EP 200 050 DTTT	50	104	100	70	16	1,62
EP 200 060 DTTT	60	124	120	70	20	2,16

Module 2,5 (h = 25 mm, H = 40 mm)

Reference	Z	De	Dp	d	D	Kg
EP 250 012 DTTT	12	35	30	22	10	0,17
EP 250 015 DTTT	15	42,5	37,5	30	10	0,30
EP 250 018 DTTT	18	50	45	35	12	0,42
EP 250 020 DTTT	20	55	50	40	14	0,54
EP 250 024 DTTT	24	65	60	45	14	0,74
EP 250 025 DTTT	25	67,5	62,5	50	14	0,85
EP 250 030 DTTT	30	80	75	55	16	1,18
EP 250 036 DTTT	36	95	90	60	16	1,61
EP 250 040 DTTT	40	105	100	70	20	2,06
EP 250 050 DTTT	50	130	125	80	20	3,07
EP 250 060 DTTT	60	155	150	100	20	4,57

Module 3 (h = 30 mm, H = 50 mm)

Reference	Z	De	Dp	d	D	Kg
EP 300 012 DTTT	12	42	36	25	12	0,28
EP 300 015 DTTT	15	51	45	35	12	0,47
EP 300 018 DTTT	18	60	54	45	15	0,72
EP 300 020 DTTT	20	66	60	45	15	0,84
EP 300 024 DTTT	24	78	72	50	15	1,18
EP 300 025 DTTT	25	81	75	60	16	1,39
EP 300 030 DTTT	30	96	90	60	16	1,85
EP 300 036 DTTT	36	114	108	70	20	2,62
EP 300 040 DTTT	40	126	120	80	20	3,31

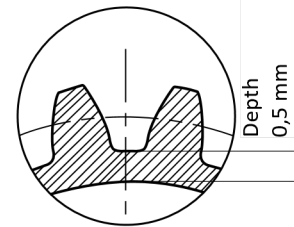
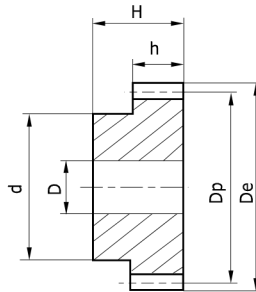


SPUR GEARS WITH SIDE HUB

MATERIAL : C43 UNI 7847
PRESSURE ANGLE: 20°



Spur gear with side hub and hardened teeth by induction 50 HRC +/- 3.



Module 4 (h = 40 mm, H = 60 mm)						
Reference	Z	De	Dp	d	D	Kg
EP 400 012 DTTT	12	56	48	35	14	0,63
EP 400 015 DTTT	15	68	60	45	14	1,05
EP 400 018 DTTT	18	80	72	50	15	1,47
EP 400 020 DTTT	20	88	80	60	15	1,90
EP 400 024 DTTT	24	104	96	75	20	2,79
EP 400 025 DTTT	25	108	100	75	20	2,98
EP 400 030 DTTT	30	128	120	75	20	4,06
EP 400 036 DTTT	36	152	144	80	20	5,63

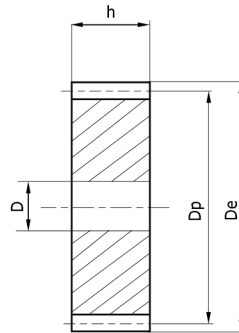
Module 5 (h = 50 mm, H = 75 mm)						
Reference	Z	De	Dp	d	D	Kg
EP 500 012 DTTT	12	70	60	45	16	1,21
EP 500 015 DTTT	15	85	75	60	20	2,07
EP 500 018 DTTT	18	100	90	70	20	3,02
EP 500 020 DTTT	20	110	100	80	20	3,83
EP 500 024 DTTT	24	130	120	90	25	5,44
EP 500 025 DTTT	25	135	125	90	25	5,82
EP 500 030 DTTT	30	160	150	100	25	8,44

Module 6 (h = 60 mm, H = 80 mm)						
Reference	Z	De	Dp	d	D	Kg
EP 600 012 DTTT	12	84	72	54	20	1,82
EP 600 015 DTTT	15	102	90	70	20	3,01
EP 600 018 DTTT	18	120	108	80	20	4,33
EP 600 020 DTTT	20	132	120	90	20	5,43
EP 600 024 DTTT	24	156	144	110	25	7,88
EP 600 025 DTTT	25	162	150	110	25	8,42



HUBLESS SPUR GEARS

MATERIAL : C43 UNI 7847
PRESSURE ANGLE: 20°



Module 1 (h = 15 mm)					
Reference	Z	De	Dp	D	Kg
ED 100 072	72	74	72	12	0,46
ED 100 075	75	77	75	12	0,51
ED 100 076	76	78	76	12	0,52
ED 100 080	80	82	80	12	0,58
ED 100 085	85	87	85	12	0,65
ED 100 090	90	92	90	12	0,73
ED 100 095	95	97	95	12	0,82
ED 100 100	100	102	100	12	0,91
ED 100 110	110	112	110	12	1,10
ED 100 114	114	116	114	12	1,19
ED 100 120	120	122	120	12	1,32
ED 100 127	127	129	127	12	1,47

Module 1,5 (h = 17 mm)					
Reference	Z	De	Dp	D	Kg
ED 150 072	72	111	108	20	1,19
ED 150 075	75	115,5	112,5	20	1,30
ED 150 076	76	117	114	20	1,33
ED 150 080	80	123	120	20	1,48
ED 150 085	85	130,5	127,5	20	1,67
ED 150 090	90	138	135	20	1,88
ED 150 095	95	145,5	142,5	20	2,09
ED 150 100	100	153	150	20	2,32
ED 150 110	110	168	165	20	2,82
ED 150 114	114	174	171	20	3,03
ED 150 120	120	183	180	20	3,36
ED 150 127	127	193,5	190,5	20	3,77

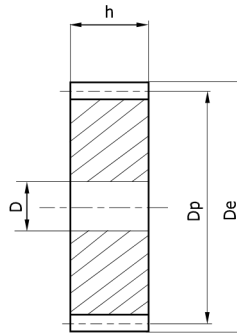
Module 2,5 (h = 25 mm)					
Reference	Z	De	Dp	D	Kg
ED 250 065	65	167,5	162,5	20	3,99
ED 250 070	70	180	175	20	4,64
ED 250 072	72	185	180	20	4,91
ED 250 075	75	192,5	187,5	20	5,33
ED 250 076	76	195	190	20	5,48
ED 250 080	80	205	200	25	6,04
ED 250 085	85	217,5	212,5	25	6,84
ED 250 090	90	230	225	25	7,68
ED 250 095	95	242,5	237,5	25	8,57
ED 250 100	100	255	250	25	9,51
ED 250 110	110	280	275	25	11,53
ED 250 114	114	290	285	25	12,39
ED 250 120	120	305	300	25	13,74
ED 250 127	127	322,5	317,5	25	15,40

Module 2 (h = 20 mm)					
Reference	Z	De	Dp	D	Kg
ED 200 072	72	148	144	20	2,50
ED 200 075	75	154	150	20	2,71
ED 200 076	76	156	152	20	2,79
ED 200 080	80	164	160	20	3,09
ED 200 085	85	174	170	20	3,50
ED 200 090	90	184	180	20	3,93
ED 200 095	95	194	190	20	4,39
ED 200 100	100	204	200	20	4,87
ED 200 110	110	224	220	20	5,90
ED 200 114	114	232	228	20	6,34
ED 200 120	120	244	240	20	7,03
ED 200 127	127	258	254	20	7,89



HUBLESS SPUR GEARS

MATERIAL : C43 UNI 7847
PRESSURE ANGLE: 20°



Module 3 (h = 30 mm)					
Reference	Z	De	Dp	D	Kg
ED 300 050	50	156	150	25	4,06
ED 300 052	52	162	156	25	4,40
ED 300 055	55	171	165	25	4,93
ED 300 057	57	177	171	25	5,30
ED 300 060	60	186	180	25	5,89
ED 300 065	65	201	195	25	6,92
ED 300 070	70	216	210	25	8,00
ED 300 072	72	222	216	25	8,47
ED 300 075	75	231	225	25	9,21
ED 300 076	76	234	228	25	9,46
ED 300 080	80	246	240	25	10,49
ED 300 085	85	261	255	25	11,86
ED 300 090	90	276	270	25	13,32
ED 300 095	95	291	285	25	14,86
ED 300 100	100	306	300	25	16,48
ED 300 110	110	336	330	25	19,97
ED 300 114	114	348	342	30	21,40
ED 300 120	120	366	360	30	23,74
ED 300 127	127	387	381	30	26,61

Module 4 (h = 40 mm)					
Reference	Z	De	Dp	D	Kg
ED 400 038	38	160	152	25	5,20
ED 400 040	40	168	160	25	6,11
ED 400 045	45	188	180	25	7,78
ED 400 048	48	200	192	25	8,87
ED 400 050	50	208	200	25	9,65
ED 400 052	52	216	208	25	10,45
ED 400 055	55	228	220	25	11,71
ED 400 057	57	236	228	25	12,59
ED 400 060	60	248	240	25	13,97
ED 400 065	65	268	260	25	16,43
ED 400 070	70	288	280	25	19,09
ED 400 075	75	308	300	25	21,94
ED 400 076	76	312	304	25	22,47
ED 400 080	80	328	320	25	24,93
ED 400 085	85	348	340	25	28,18
ED 400 090	90	368	360	25	31,62
ED 400 095	95	388	380	25	35,26
ED 400 100	100	408	400	25	39,11
ED 400 110	110	448	440	25	47,38
ED 400 114	114	464	456	25	50,91

Module 5 (h = 50 mm)					
Reference	Z	De	Dp	D	Kg
ED 500 032	32	170	160	25	7,62
ED 500 035	35	185	175	25	9,16
ED 500 038	38	200	190	30	10,84
ED 500 040	40	210	200	30	12,04
ED 500 045	45	235	225	30	15,30
ED 500 048	48	250	240	30	17,44
ED 500 050	50	260	250	30	18,86
ED 500 052	52	270	260	30	20,43
ED 500 055	55	285	275	30	22,89
ED 500 057	57	295	285	30	24,62
ED 500 060	60	310	300	30	27,31
ED 500 065	65	335	325	30	32,12
ED 500 070	70	360	350	30	37,31
ED 500 075	75	385	375	30	42,88
ED 500 076	76	390	380	30	44,04
ED 500 080	80	410	400	30	48,84
ED 500 085	85	435	425	30	55,19
ED 500 090	90	460	450	30	61,92
ED 500 095	95	485	475	30	69,03
ED 500 100	100	510	500	30	76,53
ED 500 110	110	560	550	30	92,69
ED 500 114	114	580	570	30	99,59

Module 6 (h = 60 mm)					
Reference	Z	De	Dp	D	Kg
ED 600 028	28	180	168	25	8,41
ED 600 030	30	192	180	25	9,69
ED 600 032	32	204	192	25	11,05
ED 600 035	35	222	210	25	13,27
ED 600 038	38	240	220	25	15,69
ED 600 040	40	252	240	25	17,42